

TÜRKİYE'DE GİRİŞİMCİLİK VE KOBİ'LER

Necla Halilođlu
necla.haliloglu@kosgeb.gov.tr
nhaliloglu@gmail.com

19 Aralık 2012
Baku

TÜRKİYE'DE VE AB'DE KOBİ TANIMI

KOBİ TANIMI		mikro	küçük	orta
Türkiye	Çalışan sayısı	<=9	10-49	50-249
	Yıllık net satış hasılatı (milyon TL)	<=1	<=8	<=40
	Yıllık mali bilanço değeri	<=1	<=8	<=40
AB	Çalışan sayısı	<=9	10-49	50-249
	Yıllık ciro (milyon Avro)	<=2	<=10	<=50
	Yıllık Bilanço (milyon avro)	<=2	<=10	<=43

(Diğer kriterler: bağımsız-ortak-bağlı işletme)

http://www.kosgeb.gov.tr/UserFiles/File/kobi_tanimi.pdf

http://ec.europa.eu/enterprise/policies/sme/files/sme_definition/sme_user_guide_en.pdf

KOBİLERİN TÜRKİYE EKONOMİSİ İÇİNDEKİ YERİ

ÖLÇEK	İŞLETME SAYISI		İSTİHDAM		KATMA DEĞER (Billion Euro)	
	Sayı	% Pay	Sayı	% Pay	Sayı	% Pay
Mikro/Küçük	2 392 928	99,3	6 018 131	63,5	49	35,9
Orta	13 290	0,6	1 368 608	14,4	26	19,1
KOBİ	2 406 218	99,9	7 386 510	78	75	55,1
Büyük	2 796	0,1	2 086 733	22	61	44,9
Toplam	2 409 014	100	9 473 243	100	136	100

Kaynak:SME Policy Index
Western Balkans and
Turkey, 2012

KOBİLERİN TÜRKİYE EKONOMİSİ İÇİNDEKİ YERİ

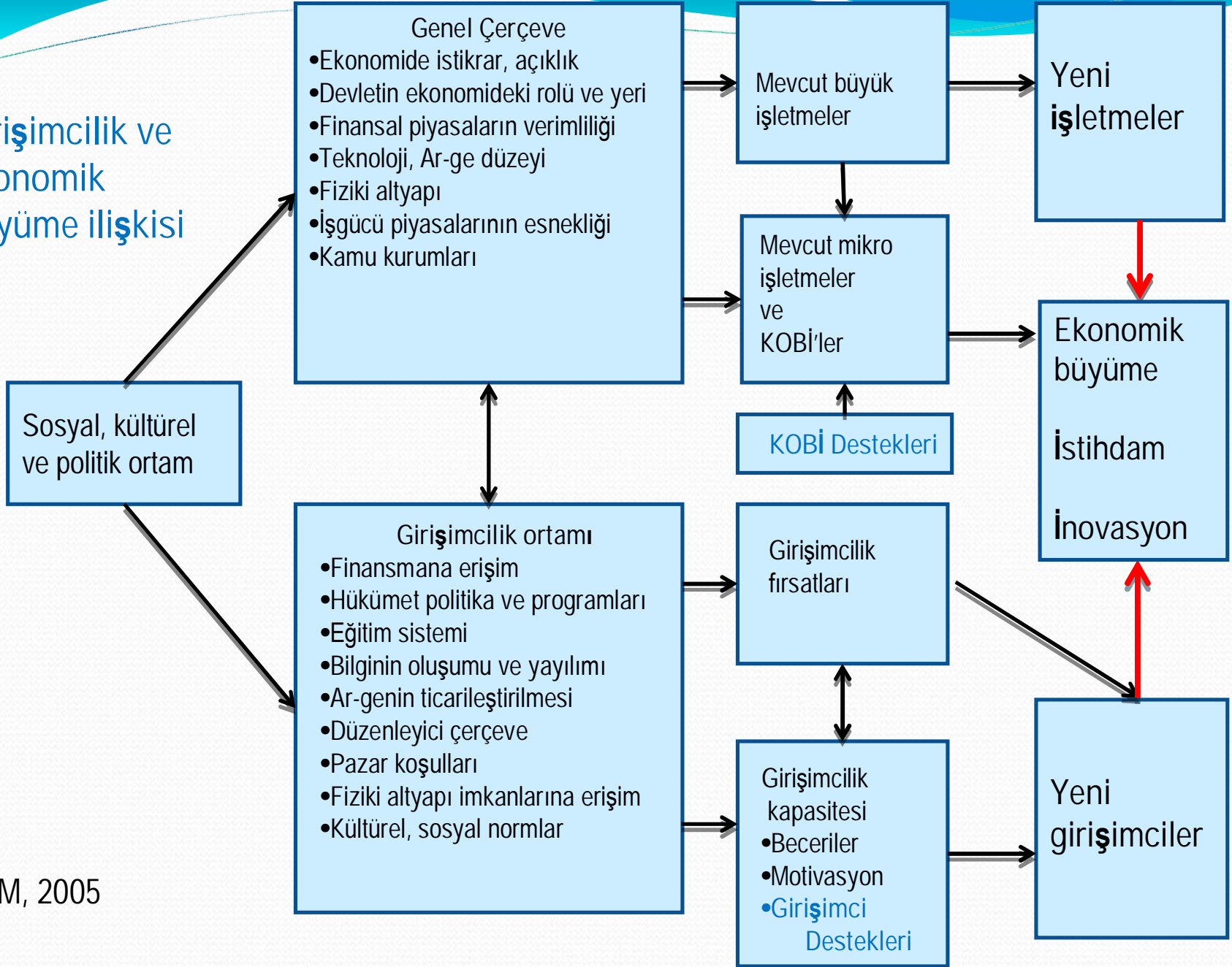
KOBİ'LERİN;	
Toplam satışlar içindeki payı	% 65.5
Toplam yatırımlar içindeki payı	% 50
Toplam ihracat içindeki payı	% 59
Toplam krediler içindeki payı	% 24

Kaynak: X Kalkınma Planı
ÖİK Raporu

TÜRKİYE'DE GİRİŞİMCİLİK VE KOBİ'LER

DÜZENLEYİCİ VE DESTEKLEYİCİ ÇERÇEVE

Girişimcilik ve ekonomik büyüme ilişkisi



HEDEF KİTLE

Ciro ve
İstihdam

Büyüyen ve **İ**hracata Yönelen
İşletmeler (Girişimci)

Kurulu **İ**şletmeler (Girişimci)

Genç Girişimci

Yeni Girişimci

Girişimci Adayı

Zaman

TÜRKİYE'DE: Sosyal, kültürel ve politik ortam

- Toplumun girişimciliğe bakış açısı
- Medya ilgisi
- Politika yapıcılarının bakış açısı
- Hayat boyu öğrenim yaklaşımı
- Ticari Bankalar

TÜRKİYE'DE: Genel Çerçeve

- Ekonomik istikrar
- Devletin ekonomideki rolü ve yeri
- Fiziki altyapı
 - Küçük Sanayi Siteleri
 - Organize Sanayi Bölgeleri
 - Serbest Bölgeler
- İşgücü piyasaları
- Kamu kurumları (önyargısız, Hukuk Devleti)

TÜRKİYE'DE Girişimcilik Ortamı

- Ticari ve hukuki çerçeve
 - Yeni Türk Ticaret kanunu
 - Yeni Borçlar Kanunu
 - İflas Kanunu
 - Vergi kanunu
 - 4691, 6170, 5746 sayılı kanunlar (Teknoloji ve Ar-ge)
- Düzenleyici çerçeve

TÜRKİYE'DE Girişimcilik Ortamı

- Finansmana erişim
 - Bankalar
 - KGF
 - KOBİ A.Ş.
 - İVCI
 - Melek yatırımcılar/kuluçkalar
 - Gelişen İşletmeler Piyasası
- Yeni pazarlar

TÜRKİYE'DE Girişimcilik Ortamı

- Hükümet programları ve politika dokümanları:
 - 2023 vizyonu
 - Bilim Teknoloji Politikası, BTYK kararları
 - Orta vadeli program
 - 5 yıllık Kalkınma Planları
 - KOBİ Stratejisi ve Eylem Planı
 - Sanayi Stratejisi Belgesi
 - AB Küçük İşletmeler Yasası
 - Girdi tedarik stratejisi
 - Kamu alımları stratejisi
 - Girişimcilik Konseyi inisiyatifi/kamu-özel sektör diyalogu

TÜRKİYE'DE Girişimcilik Ortamı

- Eğitim sistemi
 - İlköğretim
 - Lise
 - Üniversite
 - Yaygın eğitim
- Ar-genin ticarileştirilmesi
 - Teknoloji bölgeleri
 - Kuluçka merkezleri
 - TÜBİTAK destekleri
 - KOSGEB Destekleri

TÜRKİYE'DE Girişimcilik Ortamı

- Teşvikler
- Destekler
 - KOSGEB
 - TÜBİTAK
 - Ekonomi Bakanlığı
 - Kalkınma Ajansları
 - AB IPA fonları
 - Diğer destekler

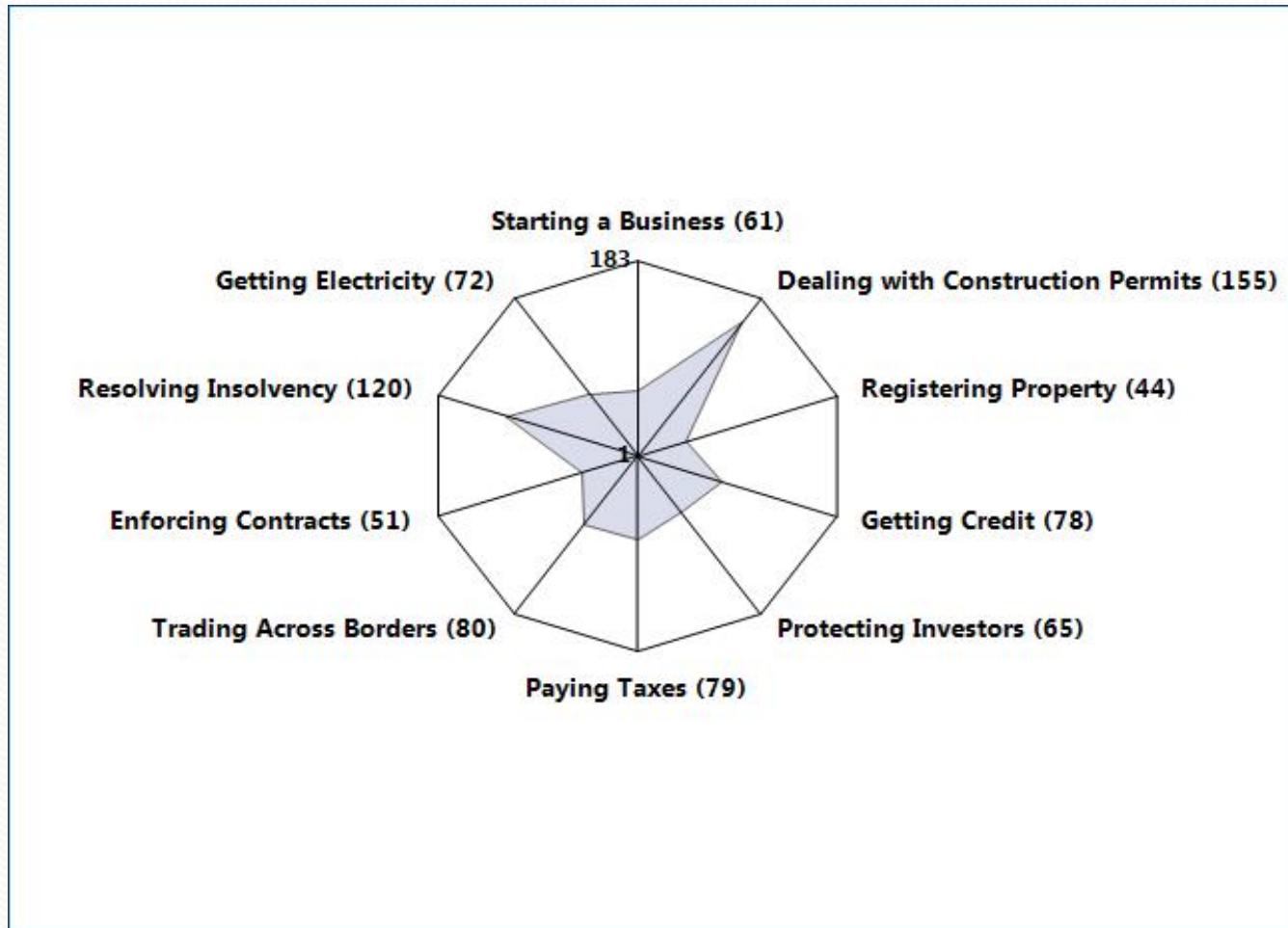
TÜRKİYE'DE GİRİŞİMCİLİK VE KOBİ'LER

ULUSLARARASI GÖSTERGELER

ULUSLARARASI GÖSTERGELER

- GEDI Küresel Girişimcilik ve Kalkınma Endeksi
- Küresel Rekabetçilik Endeksi
- Dünya Bankası İş Yapma Endeksi
- GEM Endeksleri

DB İş Yapma endeksi



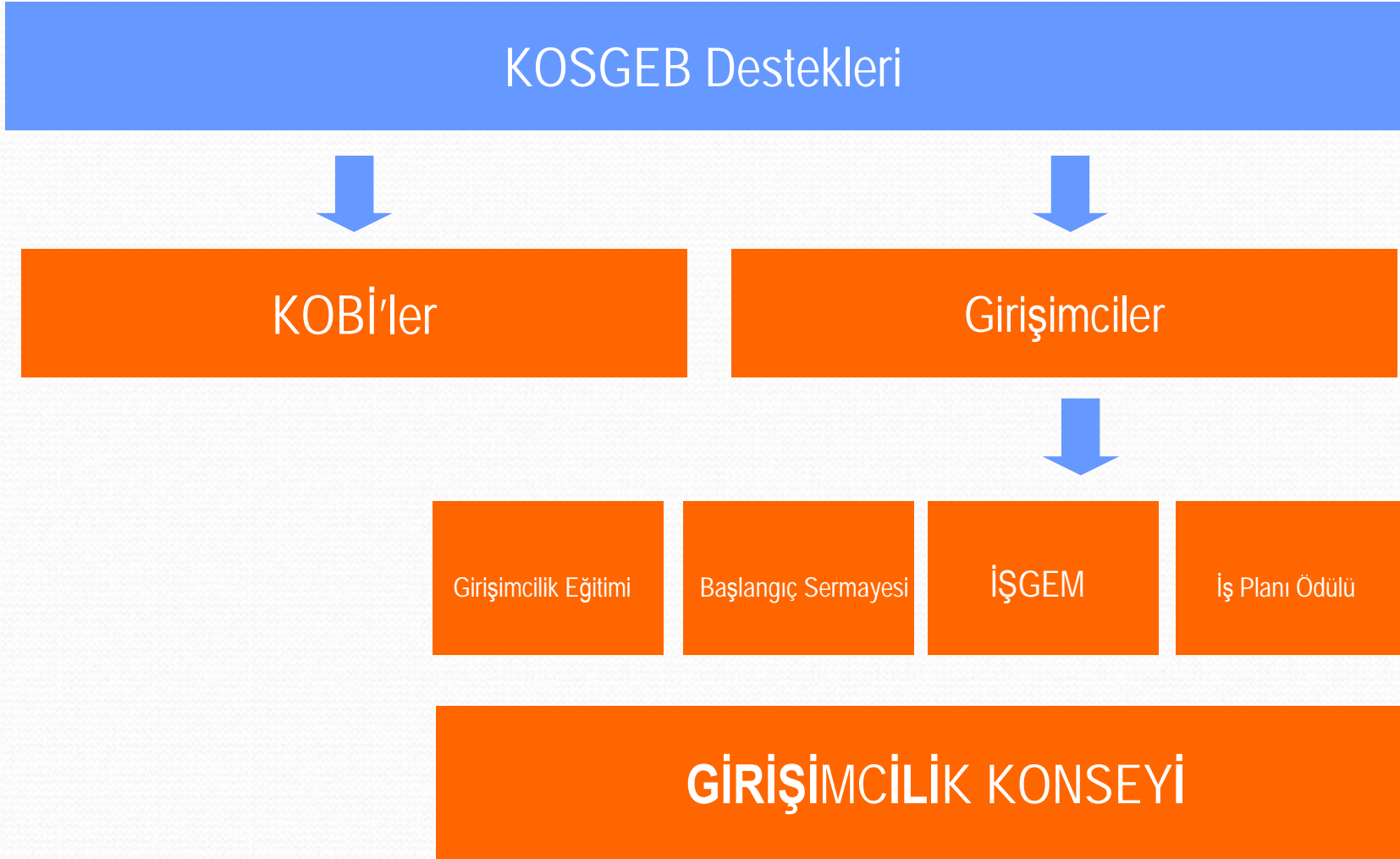
TÜRKİYE'DE GİRİŞİMCİLİK VE KOBİ'LER

KOSGEB DESTEKLERİ

Paradigma deęişimleri

	<u>Destekleme Araçları</u>	<u>Sübvansiyonlar</u>	<u>Özel Sektörün Rolü</u>
Mikro Düzey	Hedef kitle odaklı hizmetin doğrudan sunulması (özel piyasaların güçlenmesi zor)	Sübvansiyon	
Mezo Düzey	Etkin ve verimli hizmet sunucular vasıtasıyla hizmet verilmesi (Devlet: Koordinatör, aracı) (Özel piyasalar gelişebilir)	Sürdürülebilirlik (azalan oranda sübvansiyon)	Kamu-Özel kesim işbirliği (STK'lar)
Makro Düzey	KOBİ'lerin ve girişimlerin gelişmesini sağlayacak ortamların hazırlanması	Sürdürülebilirlik	-Kar amacı gütmeyen şirketler -Kar amaçlı şirketler -Kamu-özel ortaklığı -Kalkınmada sosyal sorumluluk

KOSGEB Destekleri



KOSGEB Giriřimcilik Destek Programı

UYGULAMALI GİRİŐİMCİLİK EĐİTİMİ

Uygulamalı Giriřimcilik Eđitimi

- 70 saatlik eđitim
- Atölye alıřmaları
- Gruplara özel ilave eđitimler
- ÜCRETSİZ!
- Eđitmenler: profesyonel eđiticiler

Uygulamalı Giriřimcilik Eđitimi

KOSGEB ya da DİĐER KURUMLAR (ÜNİVERSİTELER DAHİL)
TARAFINDAN GERÇEKLEŐTİRİLEN EĐİTİMİ
TAMAMLAYANLAR KOSGEB BAŐLANGIÇ SERMAYESİ
DESTEĐİNE BAŐVURU HAKKI KAZANIR.

KOSGEB Giriřimcilik Destek Programı

YENİ GİRİřİMCİ DESTEĐİ (Bařlangıç Sermayesi)

Yeni Giriřimci Desteęi

- Geri ödemesiz
 - 3,000 TL kuruluş giderleri
 - 15,000 TL makine teçhizat
 - 12,000 TL işletme giderleri
- Geri ödemeli
 - 70,000 TL
- 24 ay geri ödemesiz
- 24 ay 8 eşit taksitte

- %60-70-80 destek oranı

KOSGEB Giriřimcilik Destekleri

KULUÇKA MERKEZİ DESTEĐİ (İŐGEM)



Çorum



Hacibektaş



Kütahya



Pendik

Tarsus İŞGEM

















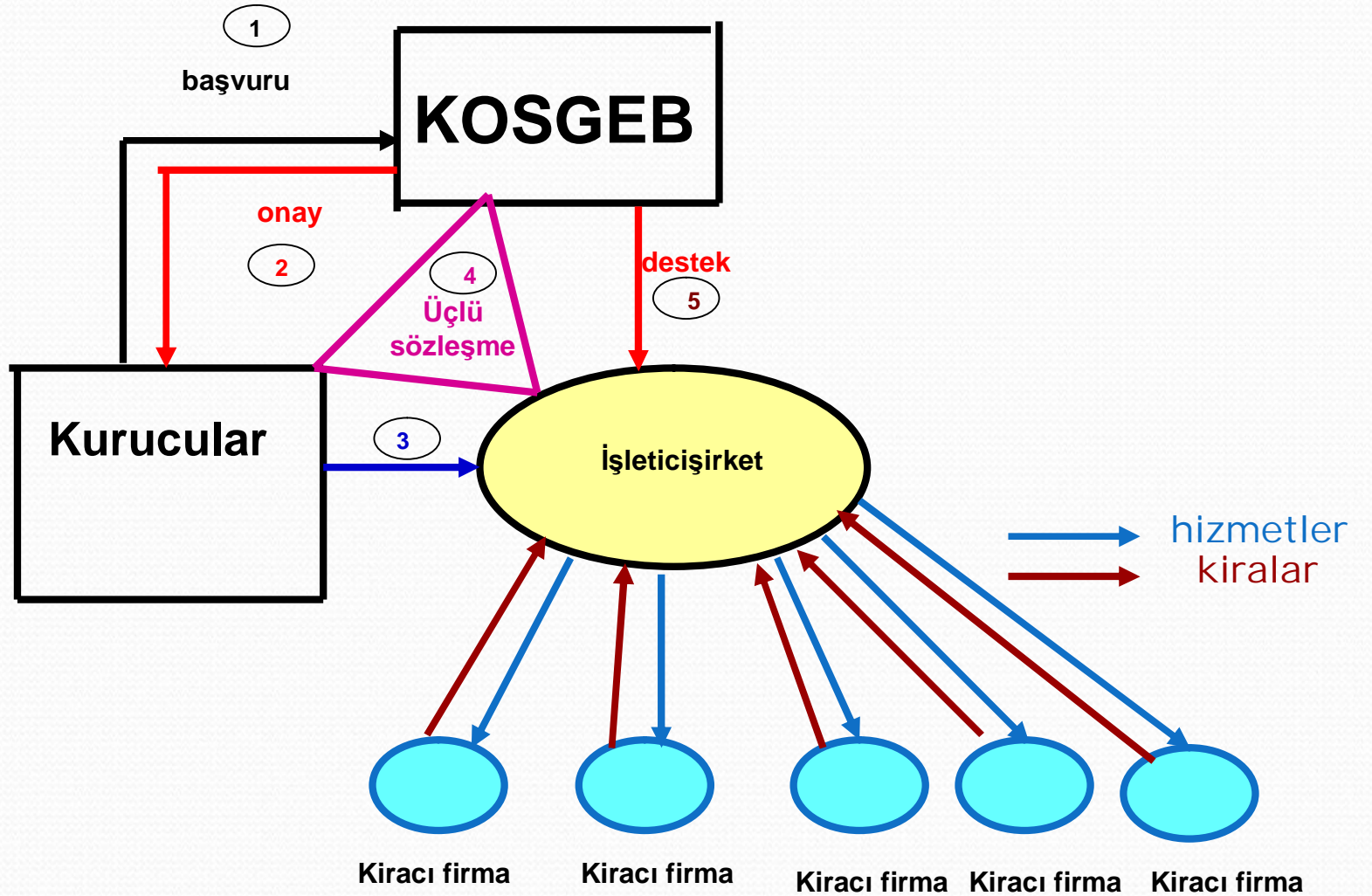
İŖ GeliŖtirme Merkezi Desteęi

- İŖGEM Adı kullanım hakkı verilmesi
- İŖGEM KuruluŖ desteęi
- İŖGEM İŖletme desteęi

İş Geliştirme Merkezi Desteği

Destek		Üst Limit	Destek Oranı	
			1. ve 2. Bölge	3. ve 4. Bölge
İŞGEM Kuruluş Desteği	Bina Tadilatı	600.000 TL	%60	%70
	Mobilya - Donanım	125.000 TL		
	İŞGEM Yöneticisi	25.000 TL		
İŞGEM İşletme Desteği	Personel Giderleri	30.000 TL		
	Eğitim – Danışmanlık	50.000 TL		
	Küçük Tadilatlar	20.000 TL		

KOSGEB İŞGEM Modeli



İş Geliştirme Merkezi Desteği

İŞGEM Kriterleri

- Kurucu
- İşletici kuruluşun yapısı, hukuki ve mali statüsü
- İŞGEM yerleşim yeri ve fiziki yapısı
- Misyon ve stratejik hedefler
- İŞGEM'de yer alabilecek işletmeler
- İŞGEM işletmelerine sunulacak hizmetler
- Doluluk oranı
- İcra Kurulu, İŞGEM Yöneticisi
- İş modeli ve gelir kaynakları
- Finansal sürdürülebilirlik

KOSGEB Giriřimcilik Destek Programı

İŐ PLANI ÖDÜLÜ

İş Planı Ödülü

- Üniversite öğrencilerine yönelik
- Birincilik ödülü:15.000 TL
- İkincilik ödülü:10.000 TL
- Üçüncülük ödülü:5.000 TL

GİRİŞİMCİLİK KONSEYİ

GİRİŞİMCİLİK EKOSİSTEMİ

- Kamu kurumları
- Kültür
- Başarı hikayeleri
- İnsan sermayesi
- Sermaye kaynakları
- Altyapı ve kurumlar
- Eğitim ve öğrenim
- Kümeler ve diğer ağ mekanizmaları
- Destek sistemleri
- Müşteriler

GİRİŞİMCİLİK KONSEYİ

- Girişimciliğin sürdürülebilir niteliğe kavuşabilmesi için bir biriyle etkileşim içinde bulunan tüm ekosistem unsurlarının bütüncül bir yaklaşımla ele alınması
- 32 üye (kamu kurumları, Sivil Toplum kuruluşları)
- Yeni üyelerin katılımına açık
- Temel aktör: girişimciler

KOSGEB KOBİ DESTEKLERİ

- Genel destekler (Fuarlara katılım, eğitim, danışmanlık, yurt dışı iş gezisi, tanıtım vs.)
- Tematik Proje
- İşbirliği-güç birliği
- AR-GE, İnovasyon ve Endüstriyel Uygulama
- Gelişen işletmeler piyasası KOBİ desteği

DİĞER FAALİYETLER

- GEM
- Avrupa Girişimciliğın teşviki ödülü
- SEECCEL
- AB Küçük İşletmeler Yasası

TÜRKİYE'DE GİRİŞİMCİLİK VE KOBİ'LER

Necla Halilođlu
necla.haliloglu@kosgeb.gov.tr
nhaliloglu@gmail.com

19 Aralık 2012
Baku